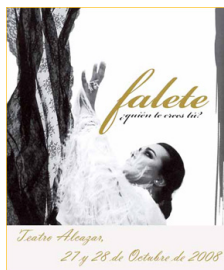


## Falete ¿Quién te crees tú?

Escrito por [www.madridteatro.net](http://www.madridteatro.net)

Domingo, 14 de Marzo de 2010 17:23 - Actualizado Sábado, 08 de Mayo de 2010 08:51

---



### **FALETE**

**&iquest;QUI&Eacute;N TE CREES T&Uacute;?&Uacute;**  
**en el TEATRO ALC&Aacute;ZAR de MADRID**

[2008-11-13]

27 y 28 de octubre de 2008

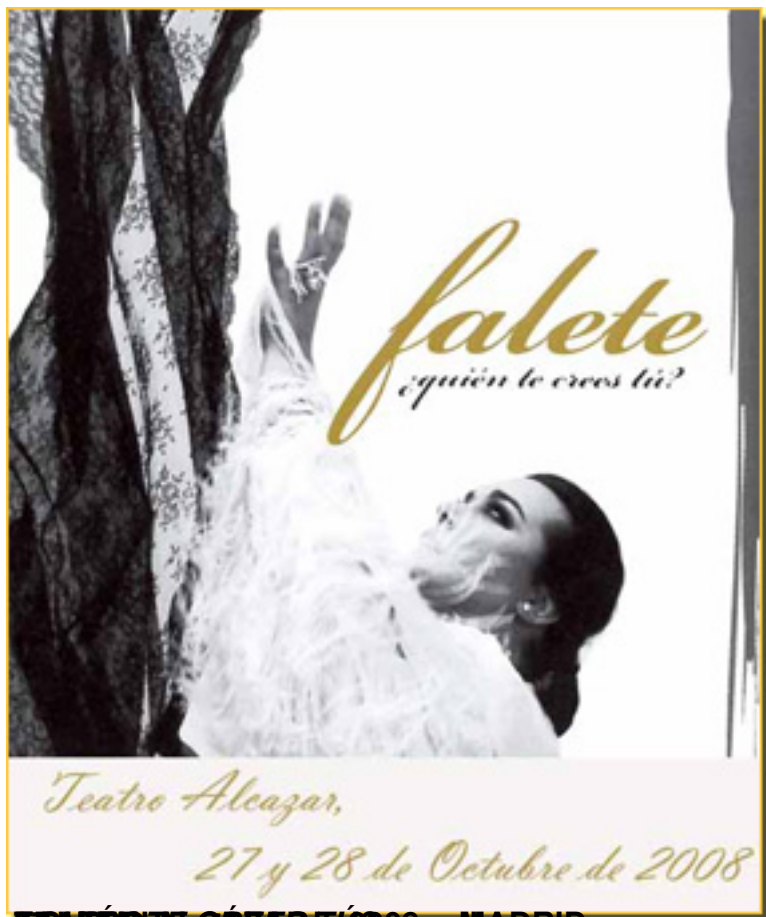


## Falete ¿Quién te crees tú?

Escrito por www.madridteatro.net

Domingo, 14 de Marzo de 2010 17:23 - Actualizado Sábado, 08 de Mayo de 2010 08:51

---



**FEVERO 2008 MADRID**

¿Quién te crees tú? es el título del último disco de **Falete – Rafael Ojeda Rojas** -, y ha terminado por ser premonitorio.

- El título y muchas de las canciones que están en el disco – corrobora **Falete**. En el nº. 7 del disco está

### **La Sortija**

que aludía a la sortija de mi boda. Viene ahora como anillo al dedo. Elegí este título porque creo que es un título con fuerza, pero todo es una casualidad. Y se ha roto nuestra relación. La boda se ha cancelado.

El 23 de octubre la sala de prensa del Teatro Alcázar abarrotada de todas las televisiones y periodistas interesados en el affaire. El tema era la presentación del disco. **Falete** hace su entrada y ya empiezan las intervenciones de

“cómo se encuentra”

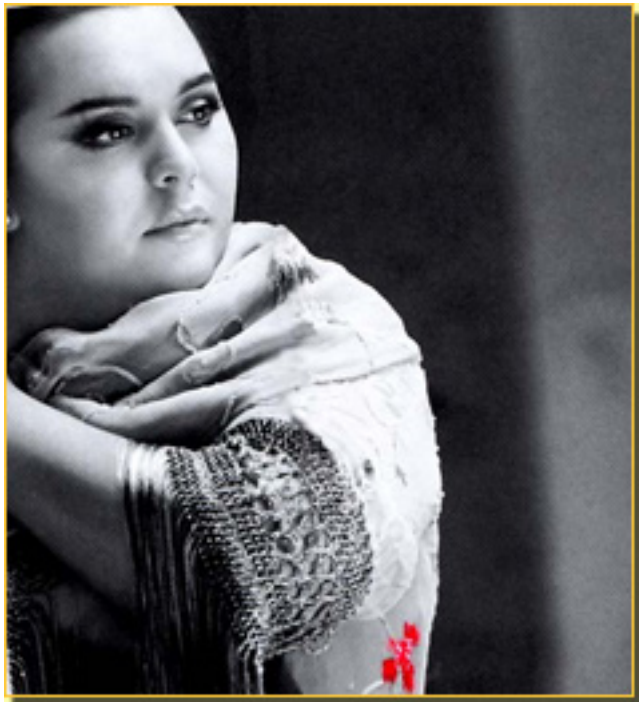
, mientras se sienta y pide que no disparen las fotos hasta que esté detrás de él el papel publicitario del disco.

## Faite ¿Quién te crees tú?

Escrito por [www.madridteatro.net](http://www.madridteatro.net)

Domingo, 14 de Marzo de 2010 17:23 - Actualizado Sábado, 08 de Mayo de 2010 08:51

---



*Con la misma fuerza de siempre, pues Yo soy un profesional. □ Lo acaecido no tiene nada que ver conmigo, pues yo soy el primer engañado, el primer afectado. El desamor, por lo visto ante las preguntas, ha podido más que mis canciones. Yo mismo soy el primero que no me lo creo y no soy capaz de saber por qué ha actuado así esta persona a la que quiero y que seguiré queriendo. El comunicado es verdad.*

El personal de medios no está por la labor del disco y sigue insistiendo en aclarar las últimas causas. **Faite** se siente en la necesidad de pedir perdón:

*- Perdón si no he hablado antes y no me he pronunciado, pero es que yo no sabía mucho más. Quiero seguir cantando, si me dejáis y sacar este disco adelante. □*

## Falete ¿Quién te crees tú?

Escrito por [www.madridteatro.net](http://www.madridteatro.net)

Domingo, 14 de Marzo de 2010 17:23 - Actualizado Sábado, 08 de Mayo de 2010 08:51

---



## Falete ¿Quién te crees tú?

Escrito por [www.madridteatro.net](http://www.madridteatro.net)

Domingo, 14 de Marzo de 2010 17:23 - Actualizado Sábado, 08 de Mayo de 2010 08:51

---



### Más información

---

[Falete ¿Quién te crees tú? - Entrevista](#) »»

[Falete ¿Quién te crees tú? - Libro](#) »»

---

[www.madridteatro.net](http://www.madridteatro.net)



## Faite ¿Quién te crees tú?

Escrito por [www.madridteatro.net](http://www.madridteatro.net)

Domingo, 14 de Marzo de 2010 17:23 - Actualizado Sábado, 08 de Mayo de 2010 08:51

---



---

## TEATRO ALCÁZAR

AFORO:813

C/ ALCALÁ, 20

28014 - MADRID

Tf. 91 532 06 16

METRO: SEVILLA

PARKING: SEVILLA

Entradas: El corte Inglés

Tf. 902 26 27 26/40 02 22

[www.elcorteingles.es/entradas](http://www.elcorteingles.es/entradas)