

## El Dúo de la Africana

Escrito por [www.madridteatro.net](http://www.madridteatro.net)

Lunes, 08 de Febrero de 2010 13:01 - Actualizado Sábado, 08 de Mayo de 2010 14:51

---



***EL DÚO DE LA AFRICANA de  
ISA CUNILL y XAVIER ALBERT en  
el TEATRO MARÍA GUERRERO (CENTRO  
DRAMÁTICO NACIONAL)***

[2009-02-10]

Del 15 de enero al 15 de febrero de 2009

---

## El Dúo de la Africana

Escrito por [www.madridteatro.net](http://www.madridteatro.net)

Lunes, 08 de Febrero de 2010 13:01 - Actualizado Sábado, 08 de Mayo de 2010 14:51

---



~~EL DÚO DE LA AFRICANA~~ HEGARAY, MIGUEL MIHUR

**Lluïsa Cunillé**, para Madrid, comienza a ser una incógnita: ¿Existe? **Xavier Albertí**

jura y perjura que existe y que no es él. Lo que ha hecho él es aliarse con

**Lluïsa**

para montar

*El Dúo de la Africana*

al estilo de la

**Cunillé**

y de

**Xavier**

.

**UNA ZARZUELA INVENTADA**

**POR MENTES DISLOCADAS PERO LÚCIDAS**

## El Dúo de la Africana

Escrito por www.madridteatro.net

Lunes, 08 de Febrero de 2010 13:01 - Actualizado Sábado, 08 de Mayo de 2010 14:51

---

**Gerardo Vera** – director del Centro Dramático Nacional - califica este *Dúo de la Africana* como...

- Una zarzuela inventada por mentes dislocadas pero lúcidas, que son



**FOTO: ROS RIBAS**

*El Dúo de la Africana* es un sainete de 1 hora de duración, con libreto de **Miguel Echegaray**

y música de

**Manuel Fernández Caballero**

, que se estrena en el teatro Apolo de Madrid el 13 de mayo de 1893. Tres meses en cartel y un número muy popular:

*No cantes más la Africana*

, el famoso dúo.

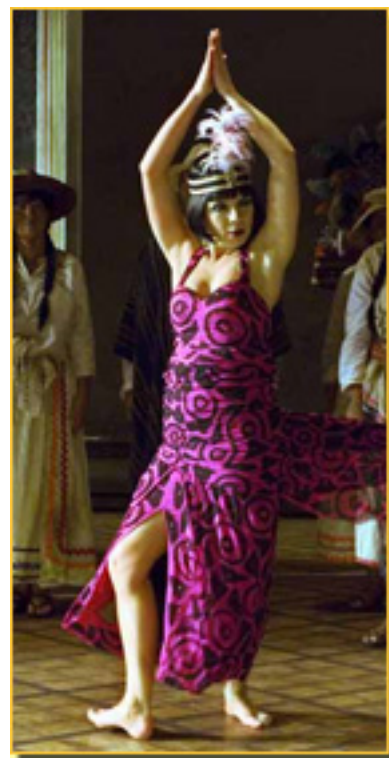
**MIGUEL DE ECHEGARAY**  
**LIPOSUCCIONADO**

## El Dúo de la Africana

Escrito por [www.madridteatro.net](http://www.madridteatro.net)

Lunes, 08 de Febrero de 2010 13:01 - Actualizado Sábado, 08 de Mayo de 2010 14:51

---



**Lluisa** y **Xavier** han lleva  
- **Ramón Gómez de la Serna** **Valle Inclán** a partir de 7

**FOTO: ROS RIBAS**

**QUERÍAMOS QUITARLE  
LAS POLILLAS Y EL POLVO  
Y VER LO QUE PASABA**

Ante tales transformaciones de cirugía estética para con *El Dúo de la Africana*, la

pregunta la fórmula el propio **Xavier**

## El Dúo de la Africana

Escrito por [www.madridteatro.net](http://www.madridteatro.net)

Lunes, 08 de Febrero de 2010 13:01 - Actualizado Sábado, 08 de Mayo de 2010 14:51

---

:

- ¿Por qué jugar con **Vale** esto? La respuesta es que es de **sinis** **tradición** **la** **por**



FOTO: ROS RIBAS

## UNA REPÚBLICA BANANERA Y TIRANO BANDERAS

En la versión **Llúisa-Xavier** una compañía catalana, *La Santa Espina*, llega a una república bananera para representarla ópera **La Africana**

## El Dúo de la Africana

Escrito por [www.madridteatro.net](http://www.madridteatro.net)

Lunes, 08 de Febrero de 2010 13:01 - Actualizado Sábado, 08 de Mayo de 2010 14:51

---

. Se trata de una función para la gobernadora de la ciudad, quien tiene que autorizar su representación par el público general.



### FOTO: ROS RIBAS

- Al situarla en esa *República* de la *manera*, y el paralelismo con **Tirano Banderas**

Así pues están las greguerías de **Ramón Gómez de la Serna**, y un homenaje a **Tórtola Valencia**

T

- Con **Tórtola** hacemos un homenaje a las bailarinas de los pies desnudos. Los textos sobre **Tórtola** están tomados de la parte epistolar que **Va**

## Ile Inclán

*mantuvo con la bailarina.*

Gran parte del texto procede de *Tirano Banderas* cernido por **LLüisa Cunillé**.

- *No es todo el **Tirano Banderas** – precisa **Xavier** -, sino sólo son las palabras, no párrafos enteros. Se sigue la configuración del personaje.*

### **LLüisa**

*ha hecho un vaciado, uniendo una palabra aquí y otra allá. Ha optado por una cierta psicología del personaje. Así*

### **Tirano**

*es un español inventando con modismos muy teatrales que funciona en el contexto.*

## EL RECURRIR A VALLE ERA POR BUSCAR ELEMENTOS QUE DEFINIERAN EL PERSONAJE TEATRALMENTE

El acudir a este tratado, de **Xavier**, deja

- *Nos gustaba tratarlo de **Valle** de el punto de vista por buscar los **Valle** que **Xavier** había*



# El Dúo de la Africana

Escrito por [www.madridteatro.net](http://www.madridteatro.net)

Lunes, 08 de Febrero de 2010 13:01 - Actualizado Sábado, 08 de Mayo de 2010 14:51

---



LEOPOLDINA Y SU DÚO EN LA AFRICANA DE MEYERBERG



LEOPOLDINA Y SU DÚO EN LA AFRICANA DE MEYERBERG



# El Dúo de la Africana

Escrito por [www.madridteatro.net](http://www.madridteatro.net)

Lunes, 08 de Febrero de 2010 13:01 - Actualizado Sábado, 08 de Mayo de 2010 14:51

---



## El Dúo de la Africana

Escrito por [www.madridteatro.net](http://www.madridteatro.net)

Lunes, 08 de Febrero de 2010 13:01 - Actualizado Sábado, 08 de Mayo de 2010 14:51

---



**FOTOS: ROS RIBAS**



## Más información

---

[\*\*El dúo de La Africana - Información General\*\*](#) »»

[\*\*VARIOS AUTORES PARA EL DÚO DE LA AFRICANA - Entrevista\*\*](#) »»

[\*\*ULTIMAS ZARZUELAS - Teatro Musical\*\*](#) »»

[\*\*Tirano Banderas - Crítica Teatro\*\*](#) »»

[\*\*Tirano Banderas - Crítica Teatro\*\*](#) »»

[\*\*LA ETERNA CANCIÓN - Información General\*\*](#) »»

[\*\*ADIOS A LA BOHEMIA y BLACK EL PAYASO - Información General\*\*](#) »»

■  
**[&iexcl;ADI&Oacute;S](#)**

**[JULI&Aacute;N! -](#)**

**[Informaci&oacute;n General](#)** »»

■  
**[Noche de verano en La Verbena de la Paloma -](#)**

**[Informaci&oacute;n General](#)** »»

■  
**[TIRANO BANDERAS -](#)**

**[Cr&iacute;tica Teatro](#)** »»

---

**[www.madridteatro.net](http://www.madridteatro.net)**







---

# Centro Dramático Nacional

Teatro María Guerrero

**Director: Gerardo Vera**

C/ Tamayo y Cajal, 4

28004 – Madrid

Metro: Colón

Bus: 5, 14, 20

RENFE: Ronda de Atocha

Parking: María Guerrero

Pz de Colón

Tf. :91 310

ServiCaixa

**[www.servicaixa.com](http://www.servicaixa.com)** **Inter**

Día del Esp

Descuento

Atención a

**[cdn@inaem.mcu.es](mailto:cdn@inaem.mcu.es)** **Email:**

**<http://cdn.mcu.es>**



## El Dúo de la Africana

Escrito por [www.madridteatro.net](http://www.madridteatro.net)

Lunes, 08 de Febrero de 2010 13:01 - Actualizado Sábado, 08 de Mayo de 2010 14:51

---