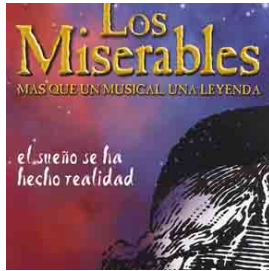


Los miserables. 2010

Escrito por www.madridteatro.net

Viernes, 26 de Noviembre de 2010 16:44 - Actualizado Jueves, 20 de Enero de 2011 11:56



LOS MISERABLES

CELEBRA SU 25 AÑOS

TEATRO LOPE DE VEGA

CON

*Hemos descubierto **Váctor Hugo** como pintor de los ambientes de*

Los miserables. 2010

Escrito por www.madridteatro.net

Viernes, 26 de Noviembre de 2010 16:44 - Actualizado Jueves, 20 de Enero de 2011 11:56



CELEBRA SU 25 AÑOS

CON UNA NUEVA VERSIÓN

en el

Los miserables. 2010

Escrito por www.madridteatro.net

Viernes, 26 de Noviembre de 2010 16:44 - Actualizado Jueves, 20 de Enero de 2011 11:56

TEATRO LOPE DE VEGA

de

MADRID

Desde el 18 de Noviembre de 2010

Sólo una temporada

El estreno de *Los Miserables* en 1992 marcó una nueva época en lo concerniente a la comedia musical anglosajona en España. El tabú de la imposibilidad de abordar tales espectáculos en España había caído. Duró casi tres temporadas. Cuando cayó el telón sobre

Los Miserables

, éstos fueron un grato recuerdo. Esta temporada 2010/2011 la sorpresa fue volver a ver colgado el cartel de

Los Miserables

. Cumplía un deber:

Celebrar los 25 año de vida

. Manteniendo las líneas fundamentales, se trata de una nueva puesta en escena, que ya se ha estrenado en Londres. España es el segundo país que tiene acceso al nuevo ropaje en el

Teatro Lope de Vega de Madrid

.



FOTO: MICHAEL LE POERSTON Londres BARRICADAS
La actual producción nada tiene que ver con la anterior
presentada en España – declara Julia Gómez Cora,
directora de la productora
Entertainment
en España.

*Quería hacerlo en Madrid. Hace cuatro años le pedí a
Cameron*

- Cameron Mackintosh -

*traer la versión tradicional, y me dijo que esperara a celebrar
los 25 años con una nueva versión que se iba a hacer.*

*Pensaba que, tras tantos años, había que refrescarla, sin que
perdiese la misma emoción de la versión anterior y ha llegado
el momento. Es una gran recompensa. Semanas después del
estreno en Inglaterra y antes de estrenarse en Nueva York, se
estrena en España. En la versión española, con respecto a la
versión inglesa, ha habido algunos cambios escenográficos,
debido al escenario, y algún otro en la puesta en escena.*

*Cambios que James piensa incorporar la versión de Nueva
York. Hemos reunido un equipo español de técnicos, músicos y
voces maravillosas.*



FOTOGRAFÍA ENTERTAINMENT

James Powell, veterano en el mundo del teatro, ya que durante 12 años trabajó como actor y director. Desde 1996 fue director residente es quien ha dirigido, con su experiencia, la producción española.

EPÍLOGO

Miserables, ya que durante 12 años trabajó como actor y director. Desde 1996 fue director residente es quien ha dirigido, con su experiencia, la producción española.

- *Estamos muy contentos* - declara **James Powell** - *y es un privilegio el poder estar en Madrid con una versión tan nueva de* **Los**

Miserables

. Al llegar a Madrid tenía una curiosidad por ver el talento que hay en España y comprobé la pasión

que proyectan sobre la historia. Esta pasión la ha visto reflejada el público en las sesiones previas. No ha hecho muy felices a todos. Hemos podido juntar a un grupo de actores con un gran nivel y hemos hecho una

Compañía

.

Para esta nueva versión se ha recorrido a **Víctor Hugo** como pintor, una afición que, en vida, prefirió mantener en segundo plano y en silencio, pues tenía miedo de que marginase su

Los miserables. 2010

Escrito por www.madridteatro.net

Viernes, 26 de Noviembre de 2010 16:44 - Actualizado Jueves, 20 de Enero de 2011 11:56

fama como escritor. Tales dibujos sobre París y su tiempo han sido aprovechados a nivel escenográfico.



ENRIQUE R. DEL PORTO ESTADÍSTICA ENTERTAINMENT LA BODA (LOS T

Lo que hicimos **Laurence Connor** – director conjunto con

James

–
y yo fue volver a

Víctor Hugo

para esta nueva versión. Hemos descubierto a

Víctor Hugo

como pintor de los ambientes de París, así que hemos aprovechado esos dibujos y los proyectamos, de modo sutil, haciéndolos formar parte de la dramaturgia del espectáculo. Los mismos decorados se han inspirado en los mencionados dibujos y pinturas. También se ha revisada casi cada escena desde la primera y la tal revisión viene guiada por una idea □
*”No esperéis ver lo que sabéis de Los Miserables”,
son cosas nuevas*

-

declara

James

.

Julia Gómez Cora añade:

- *Han sido revisadas también las orquestaciones y no solamente la escenografía. Lo que no se ha tocado es el texto original, pero sí se ha hecho una nueva adaptación al castellano, pues queríamos mejorar el espíritu poético que tiene el original en inglés. □ A nivel técnico se ha mejorado el sonido en la microfónica de los actores.*

LA CANCIÓN DE

FOTO: STAGE ENTERTAINMENT

En el mundo de las comedias musicales extranjeras, al ser franquicias, es obligado el reproducir exactamente la versión sin cambiar nada. En esta ocasión no ha sido así. Es la primera vez que, en España, se cuenta con los directores originales y por lo tanto se ha podido reinventar la producción, como ya ha indicado el propio **James**.

- *Ahora esta versión solamente se puede ver en Madrid –*
precisa

Julia

-,

y nos sentimos orgullosos. El equipo creativo se va a Nueva York a montar la versión neoyorkina. Hay mucha gente que no la ha visto en Londres y vienen muchos productores de otros países, pues quieren hacer esta versión.

UNA EPICA FRANCESA

La historia de Los Miserables se enmarca en la Francia del S. XIX, pródiga en lucha de clases, cambios de gobierno – monarquía, imperio, república – violencia, injusticias para con las clases desfavorecidas.



Jean Valjean consigue huir de la prisión y era que era

- Hay un gran interés internacional por esta producción – añade **James** -. Es un

montaje muy joven, pero comienza a tener gran reputación. Se ha montado en Madrid, pero con una perspectiva a nivel mundial. Yo, como los 30 miembros de la Compañía, me siento muy emocionado. No hablo español, pero me siento muy contento con el texto que se ha apoyado mucho sobre la compañía y le ha dado el toque poético.

FUNCIÓN

Martes, miércoles ~~20:30~~ y Jueves:

Viernes y sábados ~~18:00~~ y 22:00 H.

Domingos: 19:00 H

PRECIO

Martes, miércoles, jueves

Y Viernes (19,90 € a 19,90 €)

Viernes (22:00 H y 22:00 H), Do

Los festivos y vísperas de festivos se aplican los pre

(Precios, categorías y horarios sujetos a cambios si

▪

Título: *Los miserables*
 (Basado en la novela de Víctor Hug

Autor y Dramaturgo: *Boublil*

Libreto y música: *Claude-Michel Schönberg*

Letra: *Herbert Kretzmer*

Adaptación: *Trevor Nunn y John Caird*

Escenografía: *Matt Kinley*

Productor: *Cameron Mackintosh*

Intérpretes: *Geronimo Rauch (Jean Valjean), Valjean (Ep)*

Angel Saavedra

(Swing / Capitán de baile), L

Elenco:

Raquel Arcos,

Swing:

Gonzalo Alcain, Santiago Cano, M^a Jos

Directores: *Laurence Connor y James Powell*

Duración: *2h 50 m. (incluido el descanso)*

Estreno en Madrid: *Teatro Lope de Vega, 18 - XI – 2010*

(Reservado el derecho de modificación del program



(Versión inglesa)

FOTO: MICHAEL LE POER TRENCH

(Versión inglesa)

FOTO: MICHAEL LE POER TRENCH

Los miserables. 2010

Escrito por www.madridteatro.net

Viernes, 26 de Noviembre de 2010 16:44 - Actualizado Jueves, 20 de Enero de 2011 11:56



STAGE ENTERTAINMENT



Más información

[Los miserables. 2010.](#)
[Entrevista](#)

Los miserables. 2010

Escrito por www.madridteatro.net

Viernes, 26 de Noviembre de 2010 16:44 - Actualizado Jueves, 20 de Enero de 2011 11:56

[***www.madridteatro.net***](http://www.madridteatro.net)



Teatro Lope de Vega

C/Gran Via, 57

28013- Madrid

Aforo: 1.400

Tf. 91 547 29 11

Metro: Callao (Línea 3), Santo domingo (Línea 2)

Pz. España.(Línea 3 y 10),

Parking: Pz. de los Mostenses

Santo Domingo

Pza España

Entradas Taquilla

El corte inglés 902 26 27 26

Telentrada. www.elcorteingles.es

Los miserables. 2010

Escrito por www.madridteatro.net

Viernes, 26 de Noviembre de 2010 16:44 - Actualizado Jueves, 20 de Enero de 2011 11:56

Los miserables. 2010

Escrito por www.madridteatro.net

Viernes, 26 de Noviembre de 2010 16:44 - Actualizado Jueves, 20 de Enero de 2011 11:56
