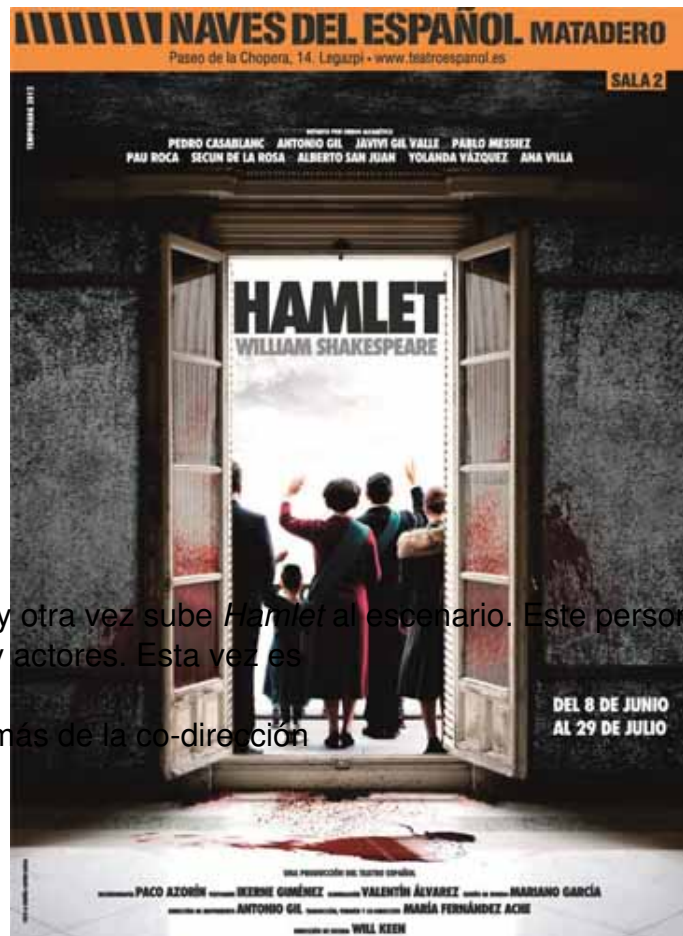


Hamlet. Will Keen

Escrito por www.madridteatro.net

Martes, 12 de Junio de 2012 14:35 - Actualizado Jueves, 21 de Junio de 2012 08:14



Una y otra vez sube *Hamlet* al escenario. Este personaje tan enigmático ha subyugado a directores y actores. Esta vez es **Will Keen**, que en España es más que familiar. Además de la co-dirección **María Fernández Ache** ha traducido, en verso, este *Hamlet*. El acudir a *Hamlet*, según sus directores **Will Keen** y **María Fernández Ache**, es debido a que...

.

Conocer la historia de Hamlet

debería ayudarnos a preguntarnos a nosotros mismos: ¿Qué hemos hecho? ¿Qué hemos dejado de hacer? Y, por consiguiente ¿Quiénes somos? El impacto de esta obra reside, en parte, en la tensión entre el visceral impulso que sentimos hacia la “

justicia poética

”, como el

Dr.

Johnson

– el primer gran comentarista de

Hamlet

-
lo denominó y nuestra sensibilidad moral y social. Algo en nosotros ruge: “

¡Sí!

” cuando

Claudio

es, finalmente, asesinado pero tenemos que preguntarnos ¿Qué estamos defendiendo con nuestros rugidos? ¿De qué lado creemos que estamos?

Tal actitud de “justicia”; la expresa el propio

Hamlet

:

HAMLET, UN GÉNERO “GORE”;

ALBERTO SAN JUAN

FOTO: JAVIER NAVAL

En *Hamlet* hay venganza y muerte, actitudes muy queridas por el público isabelino. Era el género de moda que en palabras de

Keen

:

.

Era un público como nosotros mismos: sensacionalista y amante del “Gore”. La tragedia de venganza era el género de moda; esto era: Un joven ha de vengar un asesinato mientras somos testigos de su viaje hacia la locura a través de la más sangrienta carnicería, incluyendo,

Hamlet. Will Keen

Escrito por www.madridteatro.net

Martes, 12 de Junio de 2012 14:35 - Actualizado Jueves, 21 de Junio de 2012 08:14

indefectiblemente, su propia muerte, y todo ello refocilándonos en la riqueza y lo grotesco de las imágenes (y, a menudo, del lenguaje) y en los hemáticos excesos de la acción dramática. La gran genialidad de

Shakespeare

consiste en contratar como héroe, para su obra de acción más taquillera, a un hombre que es totalmente inapropiado para el papel... mientras el público (que ha pagado su buen dinerito para ver sangre) grita: "¡Trocéalo y échalo a los cerdos!"

Hamlet

responde "

Un momento; hay un par de consideraciones de orden filosófico que quisiera resolver antes
" ...

JUSTICIA Y RESPONSABILIDAD

A este género de sangre, del cual

Shakespeare

no se aparta en sus tragedias, le da un vuelco.

.

A través de él elabora una profunda y compleja reflexión sobre la justicia y la responsabilidad. ¿Hasta qué punto lo que hacemos define lo que somos? ¿Podemos negarnos a nosotros mismos que estamos locos, si las acciones que llevamos a cabo son las propias de un loco? ¿Qué es acción sin intención e intención sin acción que la acompañe?... Al dar el papel de "héroe de acción" a alguien tan indeciso como

Hamlet

,

Shakespeare

prepara el terreno perfecto para analizar el mecanismo de la decisión en sí; para cuestionarnos acerca del libre albedrío.

UN ESPACIO COMO TRÁNSITO DE PASO

Hamlet. Will Keen

Escrito por www.madridteatro.net

Martes, 12 de Junio de 2012 14:35 - Actualizado Jueves, 21 de Junio de 2012 08:14



Más información

[Hamlet. Will Keen. Crisacutica](#)

Hamlet. Will Keen

Escrito por www.madridteatro.net

Martes, 12 de Junio de 2012 14:35 - Actualizado Jueves, 21 de Junio de 2012 08:14

www.madridteatro.net



Matadero madrid

naves del español

DIRECTOR: MARIO GAS

paseo de la chopera , 14

28045 - madrid

Hamlet. Will Keen

Escrito por www.madridteatro.net

Martes, 12 de Junio de 2012 14:35 - Actualizado Jueves, 21 de Junio de 2012 08:14

metro: legazpi, líneas 3 y 6

bus: 6, 8,18,19, 45,78 y 148

Cercanía: embajadores

<http://www.munimadrid.es>

Entradas: Sucursales Caixa de Cataluña

y Tel-entrada (24 horas) 902 10 12 12