

## Le llaman copla. La barni Teatre

Escrito por [www.madridteatro.net](http://www.madridteatro.net)

Lunes, 09 de Julio de 2012 18:50 - Actualizado Miércoles, 29 de Agosto de 2012 18:13

---



### LE LLAMAN COPLA LA BARNI TEATRE

---



Teatro Fernán Gómez  
aterrizó

[Ojos Verdes](#)

[\(CLIQUEAR\)](#)

)

por

**La Barni Teatre**

, una especie de musical de bolsillo sobre la figura de  
**Miguel de Molina.**

**DE MIGUEL DE MOLINA A LA COPLA**

del

### □ FOTO: LA BARNI TEATRE

La investigación sobre **Miguel de Molina**, obligó a **Marc** a

investigar sobre la

#### **Copla**

y en sus ficheros quedó un abundante material sobrante. Ya, contemporáneamente a *Ojos Verdes*

, se les ocurrió una &quot;función golfa&quot; para ofrecer ese sobrante de copla. Tuvo éxito.

Tal premio les animó a montar algo más consistente y han vuelto a la misma sala con

*Le llaman copla*

, calificado como

#### **concierto escénico**

.

.

*Le llamamos*

*Concierto Escénico*

*porque no se trata simplemente de que uno sale y canta una copla, pero tampoco hay una historia dramática que conduzca las canciones. □ Hay algunos enlaces, pero lo más importante es que cada intérprete lleva la copla a su terreno, y de, ese modo, nace un modo distinto de visiones sobre la copla.*

- desvela

#### **Marc Vilavella**

.

.

*Se trata de enfocar cada copla desde el punto de vista que nos interesa escénicamente*

- añade

#### **Mar Sambola**

, responsable de los arreglos musicales junto a

#### **Gerard Alonso**

-  
*, y eso nos lleva a tener una libertad para mantener el original o no. Nos planteamos □ tratar la copla desde una perspectiva más libre y versionada para cada intérprete. □*

### ABORDAR LA TEATRALIDAD DE LA COPLA

El escenario es austero: Un objeto para cada personaje, seis sillas y una alfombra y en tejanos.

-  
*No queremos hacer arqueología de la copla*

- advierte

**Marc Vilavella**

-  
*ni tampoco dar lecciones de cómo hay que hacer la copla ahora. Tratamos de abordar la teatralidad de la copla y eso desde nosotros. Por eso la copla en pantalones tejanos y sin recurrir a la moda o vestuario especial. Jugamos con este género para comunicar. □*

La copla ha sido recuperada, pues en la época franquista apareció como muy ligada al régimen y le dio un matiz conservador, como si fuera producto de esa época.

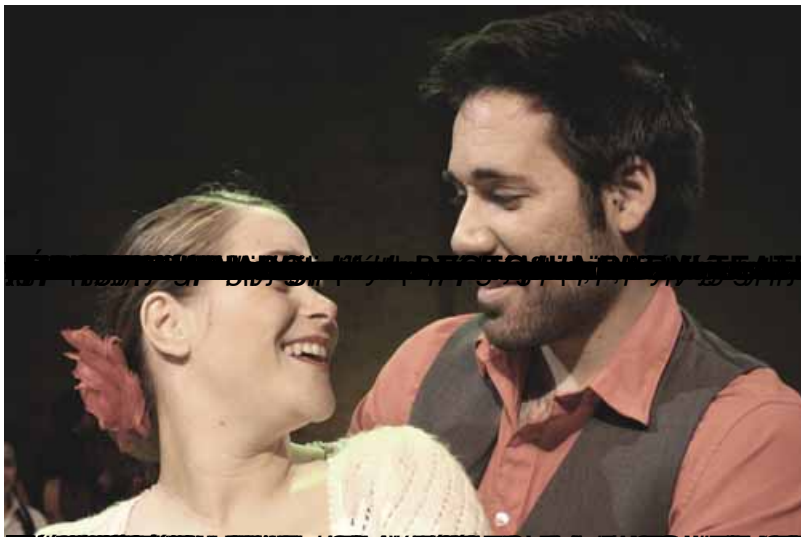
-  
*La copla ha tenido mucha vinculación con la política y es hora de traspasar esa barrera. Por eso hemos creado un cierto distanciamiento escénico. No hay instrumentalización política ni musical. Así como también no reducimos la copla a Andalucía, pues, en realidad es canción popular española.*

## Le llaman copla. La barni Teatre

Escrito por [www.madridteatro.net](http://www.madridteatro.net)

Lunes, 09 de Julio de 2012 18:50 - Actualizado Miércoles, 29 de Agosto de 2012 18:13

---



**Más información**

---

[Le llaman copla. La Barni Teatre. Discográfica](#)

---

[www.madridteatro.net](http://www.madridteatro.net)

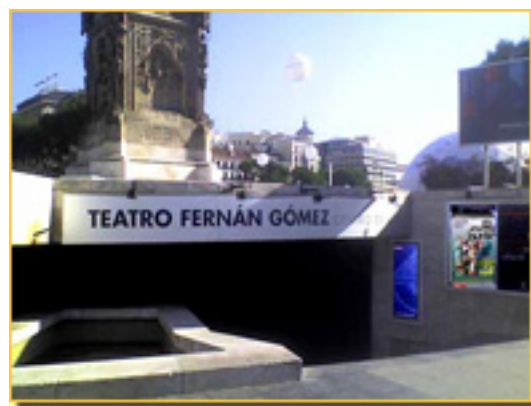


## Le llaman copla. La barni Teatre

Escrito por [www.madridteatro.net](http://www.madridteatro.net)

Lunes, 09 de Julio de 2012 18:50 - Actualizado Miércoles, 29 de Agosto de 2012 18:13

---



---

### TEATRO FERNÁN GÓMEZ

Directora: Mora Apreda

Sala II

Aforo: 316

Pz/ de Colón, s/n

28001 - Madrid

Metro: Colón, Serrano

Bus: 5/14/27/45/21/53/150/1/9/19/51/74

RENFE: cercanías.

Entradas: Caixa Catalunya en

[www.telentrada.com](http://www.telentrada.com) y

Tf. 902 10 12 12

Tel-reservas grupos: 91 480 03 33 37

Email [info@munimadrid.es](mailto:info@munimadrid.es)