

Factory 2. Crítica.

Escrito por José R. Díaz Sande.

Domingo, 04 de Abril de 2010 19:51 - Actualizado Domingo, 11 de Julio de 2010 19:20



FACTORY 2

LA HUMANIDAD Y LA VIDA REAL LATE TRAS EL COLORIDO Y ESTALLIDO ARTÍSTICO DEL MUNDO DE WARHOL

[2008-11-27]



Andy Warhol ha marcado un estilo artístico en el mundo de las artes plásticas.

FACTORY 2

LA HUMANIDAD Y LA VIDA REAL LATE
TRAS EL COLORIDO Y ESTALLIDO ARTÍSTICO
DEL MUNDO DE WARHOL

Título: *Factory 2*

Texto, y escenografía: *Krystian Lupa*

Asistencia a la dramaturgia: *Janusz Ganczarczyk y Magda Stojowska*

Vestuario: *Piotr Skiba*

Materiales audiovisuales: *Lukasz Banach*

Arreglos musicales: *Mieczyslaw Mejsa*

Producción: *Narodowy Stary Teatr*

Equipo de dirección: *Katarzyna Denejko, Krzysztof Garbaczewski, Szymon Raczm...*

Factory 2. Crítica.

Escrito por José R. Díaz Sande.

Domingo, 04 de Abril de 2010 19:51 - Actualizado Domingo, 11 de Julio de 2010 19:20

Ayudante de escenografía: Natalia Horak

Interpretación: Piotr Skiba (Andy), Zbigniew Bielski (Pigud), Krzysztof Zawadzki (Ella), Malgorzata

Dirección: Krystian Lupa

País: Polonia

Idioma: polaco (con subtítulos en español)

Duración aproximada: 7 horas y 50 minutos (con 3 intermedios)

Estreno en España

Estreno en Madrid:

8 – XI – 2008

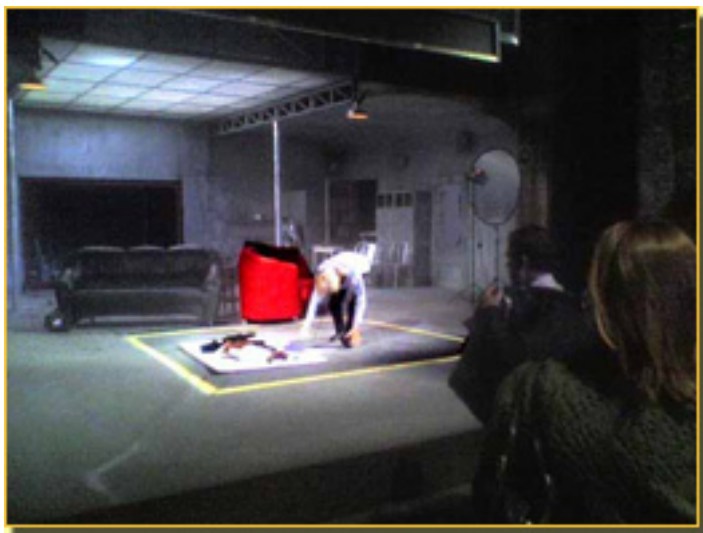


FOTO: RAIMUNDO BELLAS



FOTO: KRZYSZTOF BIELINSKI

Factory 2. Crítica.

Escrito por José R. Díaz Sande.

Domingo, 04 de Abril de 2010 19:51 - Actualizado Domingo, 11 de Julio de 2010 19:20



Andy Warhol ha marcado un estilo artístico en el mundo de las artes plásticas. Warhol pintura, fotografía, graba



Warhol ha creado una gran variedad de obras de arte, desde pinturas hasta fotografías, grabados y películas. Warhol es un artista que se dedica a

Factory 2. Crítica.

Escrito por José R. Díaz Sande.

Domingo, 04 de Abril de 2010 19:51 - Actualizado Domingo, 11 de Julio de 2010 19:20

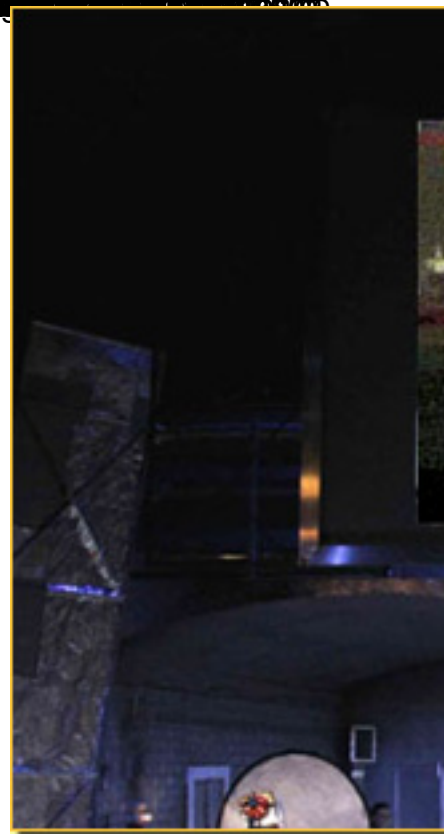


FOTO: KRZYSZTOF BIELINSKI

Factory 2. Crítica.

Escrito por José R. Díaz Sande.

Domingo, 04 de Abril de 2010 19:51 - Actualizado Domingo, 11 de Julio de 2010 19:20



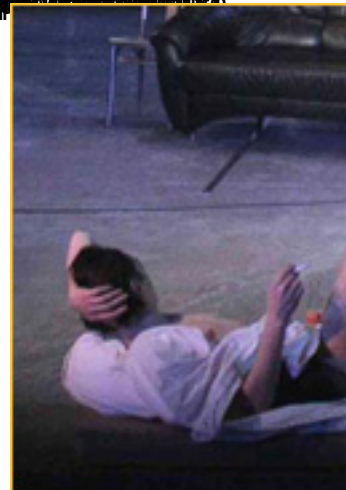
FOTOS: RAIMUNDO BELLAS

IWONA BIELSKA

Factory 2. Crítica.

Escrito por José R. Díaz Sande.

Domingo, 04 de Abril de 2010 19:51 - Actualizado Domingo, 11 de Julio de 2010 19:20



De cinco retratos de la artista en el Museo de Arte Contemporáneo de Barcelona, el primero es el más reciente, el de 2009, el de la artista en un sofá. El resto son de 2008, el de la artista en un sofá, el de la artista en un sofá, el de la artista en un sofá, el de la artista en un sofá.

Factory 2. Crítica.

Escrito por José R. Díaz Sande.

Domingo, 04 de Abril de 2010 19:51 - Actualizado Domingo, 11 de Julio de 2010 19:20



PIOTR SKIBA

FOTO: KRZYSZTOF BIELINSKI



Más información

[Factory 2 - Información General](#) >>

■

www.stary-teatr.pl »»

■
[**FESTIVAL DE OTOLÓ 2008 - TEATRO -
Información General**](#) »»

■
<http://cdn.mcu.es> »»

■
[**POLONIA en el FESTIVAL DE OTOLÓ -
Información General**](#) »»

■
[**Faust - Entrevista**](#) »»

■
[**Faust - Crítica Teatro**](#) »»

■
[**RITTER, DENE, VOSS -
 **](#) »»

■
[**RITTER, DENE, VOSS - Entrevista**](#) »»

■
[**RITTER, DENE, VOSS -
Crítica Teatro**](#) »»

■
[**POLONIA en el FESTIVAL DE
OTOLÓ de 2006 -
Información General**](#) »»

■
[** **](#)

WYMAZYWANIE
(EXTINCIÓN) -
Información General »

■
WYMAZYWANIE
(EXTINCIÓN) -
Entrevista »

■
WYMAZYWANIE
(EXTINCIÓN) -
Crítica Teatro »

José Ramón Díaz Sande

Copyright©diazsande



Factory 2. Crítica.

Escrito por José R. Díaz Sande.

Domingo, 04 de Abril de 2010 19:51 - Actualizado Domingo, 11 de Julio de 2010 19:20

TEATRO VALLE INCLÁN

(Poliva

DIREC

SALA

Aforo:

Factory 2. Crítica.

Escrito por José R. Díaz Sande.

Domingo, 04 de Abril de 2010 19:51 - Actualizado Domingo, 11 de Julio de 2010 19:20

SALA

Aforo:

PZ. DE

28012

TF. 91

METR

cdn@inaem.mcu.es mail

S

<http://cdn.mcu.es>

Factory 2. Crítica.

Escrito por José R. Díaz Sande.

Domingo, 04 de Abril de 2010 19:51 - Actualizado Domingo, 11 de Julio de 2010 19:20

